

Simple comme un papier et un crayon



www.c-logik.com



Guide outils C-logik : paramétrage (fonctionnel sur un poste) et installation (technique sur le serveur)



1 logiciel ou 2 comptes achetés, TOUS les autres offerts (hors prestations) - hotline 2 minutes (contractuelles) 8 h - 18 h
115 boulevard Castel Lautier Bâtiment A2 Sainte Anne 83000 TOULON 04 94 06 78 90 assistance@c-logik.com www.c-logik.com

Ce document est destiné au seul usage interne de votre structure (page 1 sur 11)

SOMMAIRE

C-logik est à votre écoute tous les jours ouvrés de 8 heures à 18 heures :

- au 04 94 06 78 90
- par mail à assistance@c-logik.com
- par connexion distante ...

Nous avons voulu vous fournir quelques éléments disponibles en ligne, n'hésitez pas à nous contacter pour plus de précisions.

1	Paramétrage (fonctionnel) : préparation saisie (sur 'votre' poste)	4
2	Paramétrage (fonctionnel) : saisie fichier 'Param', mail de C-logik.....	5
3	Paramétrage (fonctionnel) : contrôle saisie, utilisation VerifParam	6
4	Paramétrage (fonctionnel) : communication résultat saisie, mail à C-logik	9
5	Install. technique : création répertoire 'C-logik' (sur le serveur)	10
6	Install. technique : vérification et communication des prérequis à C-logik.....	11



Avant-propos

Les outils **C-logik** sont conçus d'après l'atelier de développement Windev® de PC Soft.

WINDEV® DE PC SOFT. est un AGL (Atelier de Génie Logiciel) sous Windows, c'est le plus complet, le plus simple et le plus utilisé en France, notamment par des « grands comptes », SSII **et les administrations**. Cet **AGL** permet la prise en main rapide des outils **C-logik** grâce à sa grande convivialité.

Les principes du progiciel sont la **simplicité** et la **sécurité**.

La **simplicité** est effective par l'ergonomie intuitive, la reprise de l'environnement Windows et la compatibilité totale avec les besoins d'une collectivité.

La saisie assistée est présente sur tous les champs nécessaires. Des listes déroulantes favorisent la saisie des informations. Chaque courrier comporte une « photographie » instantanée de son état avec des codes couleur (**rouge, orange, vert**).

Les actions à effectuer sont facilitées par le principe du « Visible – Invisible ». Lorsqu'une action n'est possible, qu'après par exemple la saisie initiale de champs, le bouton correspondant à cette action n'apparaît (n'est visible) qu'après la saisie des champs nécessaires.

Ce parti pris de « Visible – Invisible » permet une prise en main du progiciel très rapide.

La **sécurité** est gérée à plusieurs niveaux :

- droits fichiers et fonctionnels paramétrés individuellement pour chaque utilisateur,
- historique de tous les événements (arrivée enregistrée le..., réponse rédigée le..., réponse envoyée le...),
- traçabilité de toutes les actions effectuées avec le progiciel (identité de l'auteur de la modification, date et heure, poste utilisé, saisie automatisée de la modification « avant-après »)

Cette association, **simplicité + sécurité**, permet une réelle utilisation du progiciel autour de la volonté affichée de notre société, faire des progiciels méritant la qualité :

Simple comme un papier et un crayon.

Cependant il est nécessaire d'acquérir quelques réflexes de base pour une utilisation sereine et efficace des outils **C-logik**. Nous vous proposons de découvrir ce guide constitué de quelques pages.

Les indications (éventuelles) à caractère réglementaire ou juridique sont fournies par C-logik à titre d'information et n'engagent pas la responsabilité de C-logik.

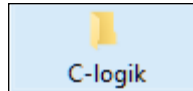


1 Paramétrage (fonctionnel) : préparation saisie (sur 'votre' poste)

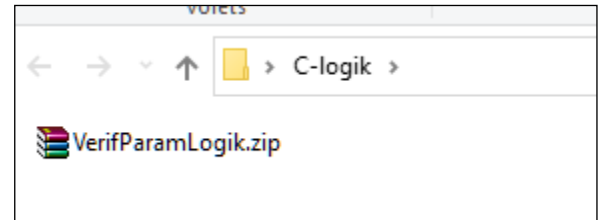
Accédez à notre [espace première installation](#) et suivez les conseils ci-après contenus dans ce guide.

Avant la mise en oeuvre effective de notre solution C-logik que vous avez choisie, il convient de :

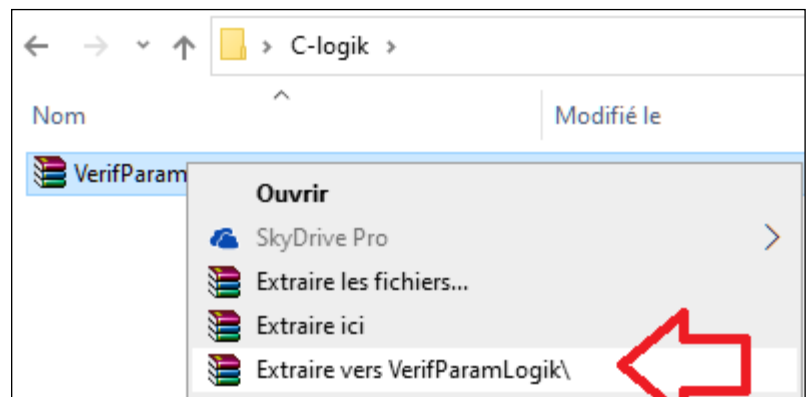
- créer un dossier 'C-logik' sur votre 'bureau',



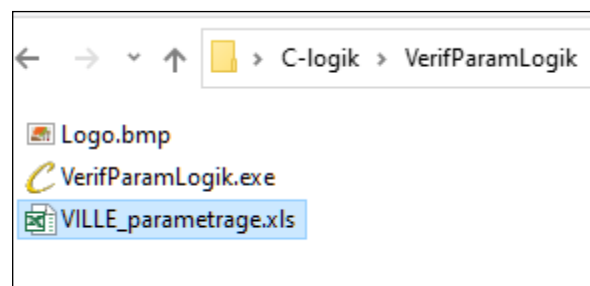
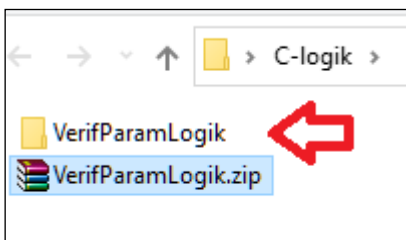
- télécharger notre outil VerifParamLogik et le placer dans le dossier 'C-logik',



- ouvrir et décompresser VerifParamLogik.zip,



- déposer dans le dossier 'VerifParamLogik' (créé, à défaut il vous appartient de le créer) :
 - le logo de votre structure (format 'jpg', 'bmp', 'png', 'gif'),
 - le fichier Excel de paramétrage (communiqué par mail, voir page suivante)



- fermer toutes les applications lancées sur votre poste,
- saisir les données dans le fichier Excel de paramétrage (format 'xls', voir page suivante),
- vérifier l'intégrité de ces données avec 'VerifParamLogik.exe', voir page suivante)

Ce paramétrage préparé, il sera nécessaire de réaliser une connexion distante (8 heures à 18 heures tous les jours ouvrés) afin de contrôler les informations et/ou répondre à vos questions.

N'hésitez pas à en référer à votre administrateur réseau si vous rencontrez des difficultés pour cette connexion (pare feu, antivirus, routeur ...).

2 Paramétrage (fonctionnel) : saisie fichier 'Param', mail de C-logik

Le fichier Excel que nous vous avons communiqué est composé de plusieurs onglets :

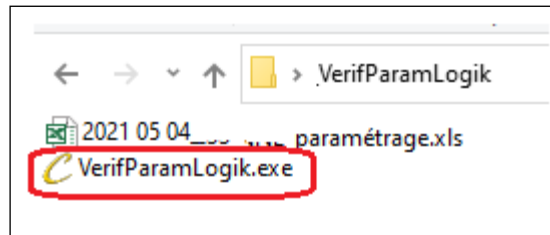
- **Informations client** contient des informations saisies par nos soins,
- **Précisions** explique quoi saisir dans ce fichier et comment :

	A	B	C	D	E	F	G	H	I	J
1	Paramétrage initial	V05								
2	Suivez les instructions qui vous sont données ci-dessous, vérifiez les informations déjà saisies, elles seront ensuite reproduites, respectez l'ordre des colonnes.									
3	Certaines colonnes (non indispensables) peuvent être masquées, cliquez sur "Afficher" pour les visualiser.									
4	Prenez également connaissance des commentaires portés en tête de colonne, voir exemple ci-contre :									
5	La saisie des informations des colonnes en	jaune foncé	est obligatoire pour le paramétrage de TOUS les outils C-logik							
6	La saisie des informations des colonnes en	vert foncé	est obligatoire pour le paramétrage de DélibLogik							
7	La saisie des informations des colonnes en	jaune clair	est facultative							
8	La saisie des informations des colonnes en	blanc	n'est pas nécessaire, elles seront "remplies" par défaut							
9	La saisie des informations des colonnes en	violet	n'est pas possible sauf intervention de C-logik							
10										
11	saisir les renseignements afférents à votre structure									
12										
13	saisir les renseignements afférents à l'exécutif politique (Maire, Président...) de votre structure									
14										
15	saisir les renseignements afférents à l'exécutif administratif (Directeur Général des Services, Secrétaire de Mairie...) de votre structure									
16	Les informations de la colonne "01_Nom du Service (Direction)" doivent être									
17	celles contenues de la colonne "04_Nom du Service (Direction)" de l'onglet "Agents"									
18	Exemple : choisir Services Techniques OU Direction des Services Techniques									
19	saisir sur cet onglet les renseignements afférents aux dirigeants (élus, conseil municipal, conseil d'administration...) de votre structure									
20										
21	saisir sur cet onglet les renseignements afférents aux agents, fonctionnaires... de votre structure									
22	Dans le cadre d'un agent "multi-services", n'indiquer que le service "principal", les services "secondaires" le seront ultérieurement (contactez-nous)									
	Informations client	Précisions	Structure	Maire, Président...	Directeur Général ...	Services, Directions...	Elus, Dirigeants...	Agents		

- l'onglet **Précisions** contient les renseignements afférents à l'exécutif « politique » de votre structure *cet onglet est à priori déjà saisi par nos soins, à vérifier par les vôtres*
- **Directeur Général ...** contient les renseignements afférents à l'exécutif « administratif » de votre structure *cet onglet est à priori déjà saisi par nos soins, à vérifier par les vôtres*
- **Services, Directions...** contient les renseignements afférents aux services de votre structure *cet onglet doit être complété par vos soins les libellés (colonne 1) doivent être identiques (colonne 4 onglet 'Agents')*
- **Elus, Dirigeants...** contient les renseignements afférents à l'exécutif « administratif » de votre structure *cet onglet doit être complété par vos soins (renseignez le rang de chaque élu)*
- **Agents** contient les renseignements afférents aux agents de votre structure *cet onglet doit être complété par vos soins les libellés (colonne 4) doivent être identiques (colonne 1 onglet 'Services')*

3 Paramétrage (fonctionnel) : contrôle saisie, utilisation VerifParam

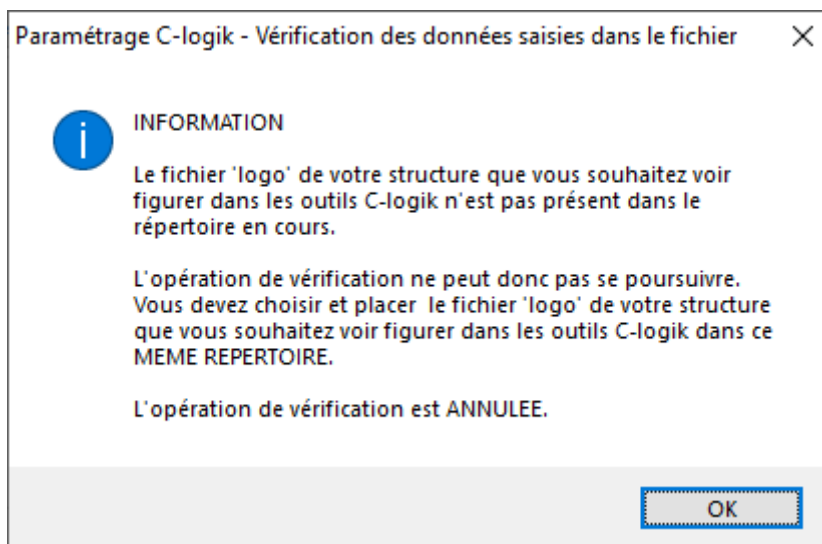
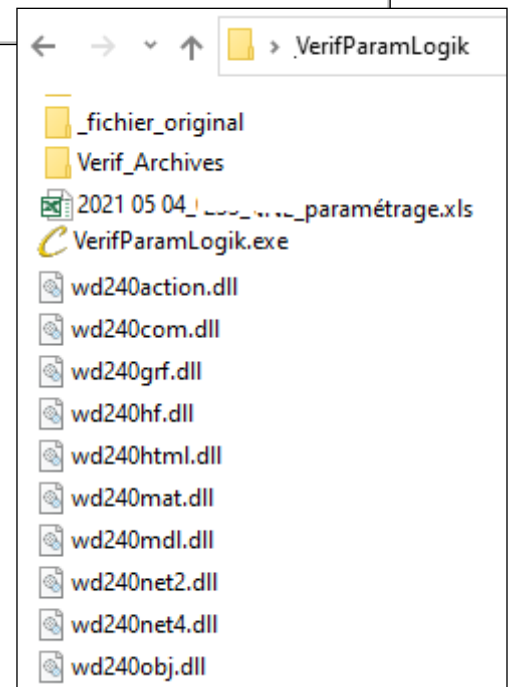
Sur le bureau (page « Recueil des éléments de paramétrage de la base C-logik »), faire un double clic sur VerifParamLogik.exe



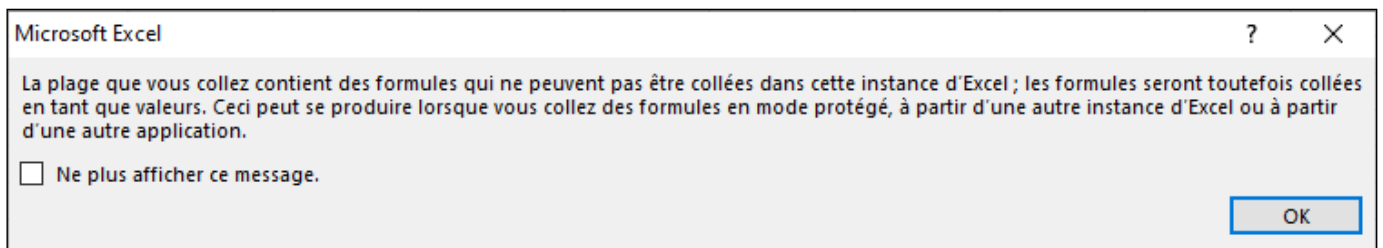
puis un clic sur la fenêtre et sélectionnez le fichier Excel de paramétrage



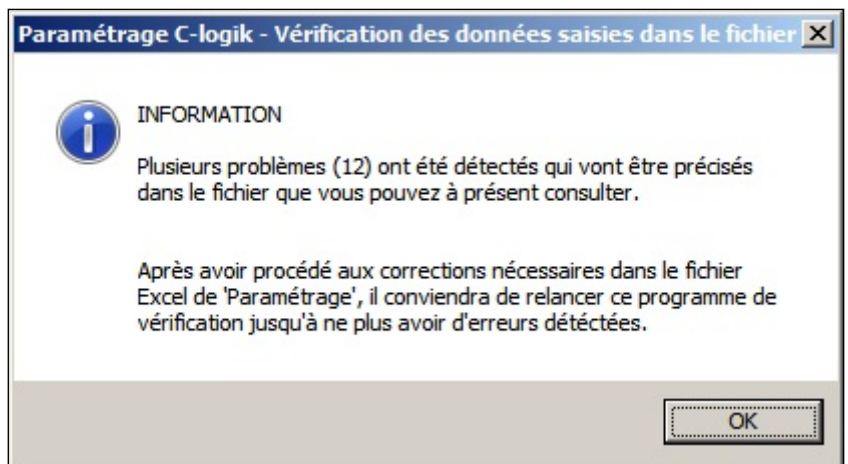
Les dossiers nécessaires sont créés, n'oubliez pas de déposer dans le dossier « votre » logo qui vous permettra de poursuivre les opérations



VerifParamLogik contrôle le fichier Excel précédemment saisi par vos soins
si vous avez ce message ci-dessous, cochez la case puis OK



En fin de contrôle, ce message précise
les éventuelles corrections à apporter
dans le fichier de paramétrage

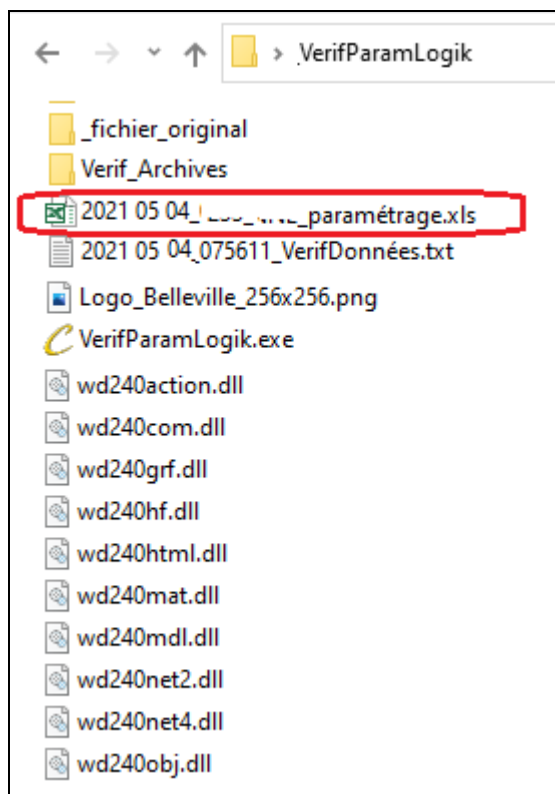


La liste des corrections nécessaires est précisée dans un fichier TXT (.....VerifDonnées.txt)



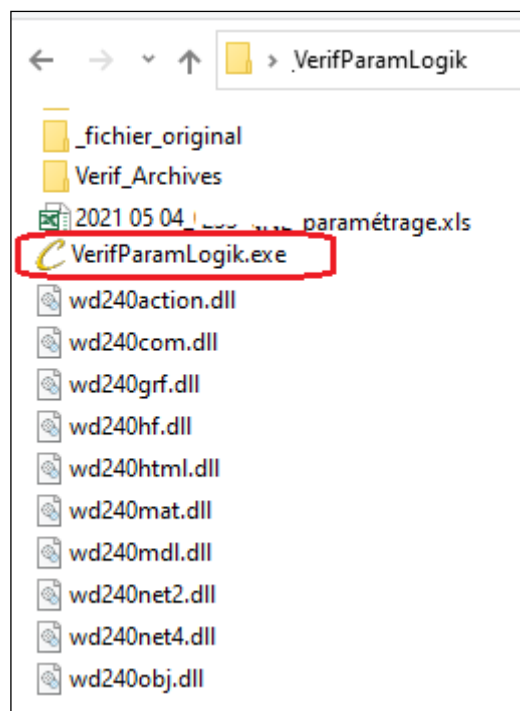
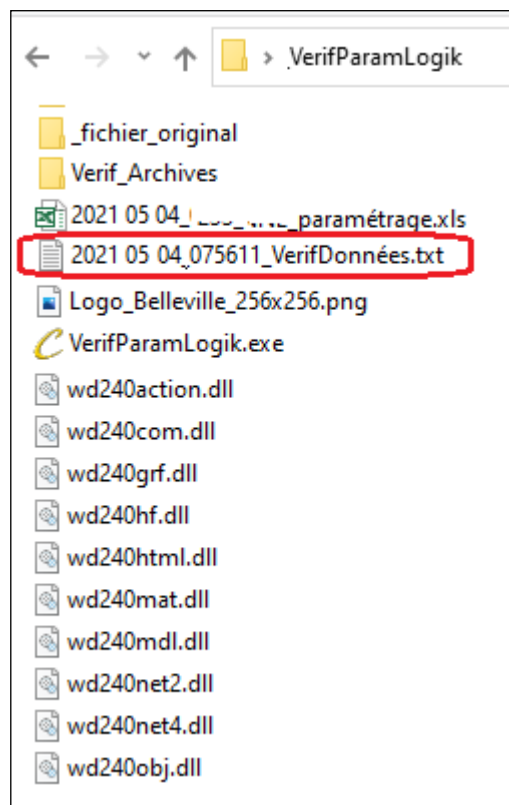
Une fois ce fichier (.....VerifDonnées.txt) ouvert

vous effectuez les corrections nécessaires dans le fichier Excel de paramétrage dans les onglets correspondants



relancez autant de fois que nécessaire VerifParamLogik.exe.

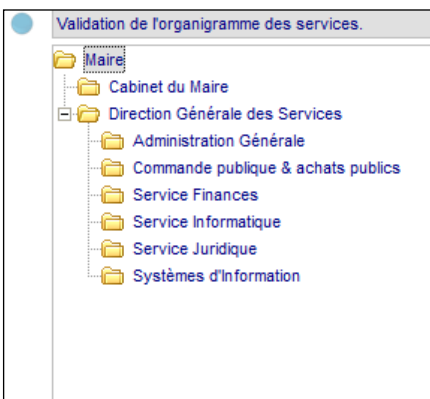
pour information, le versionning de toutes les modifications est effectué dans le dossier « Verif_Archives ».



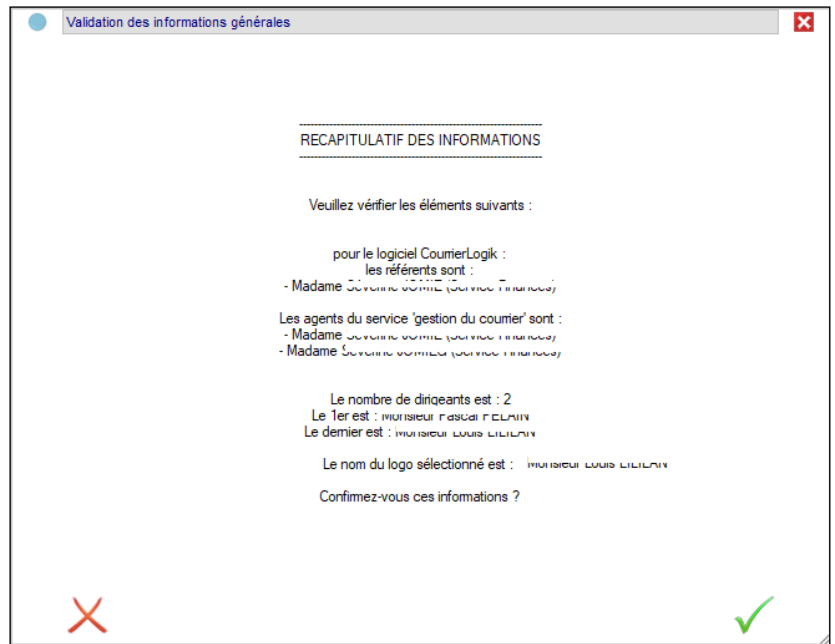
4 Paramétrage (fonctionnel) : communication résultat saisie, mail à C-logik

Lorsque tout est OK, le message suivant apparaît

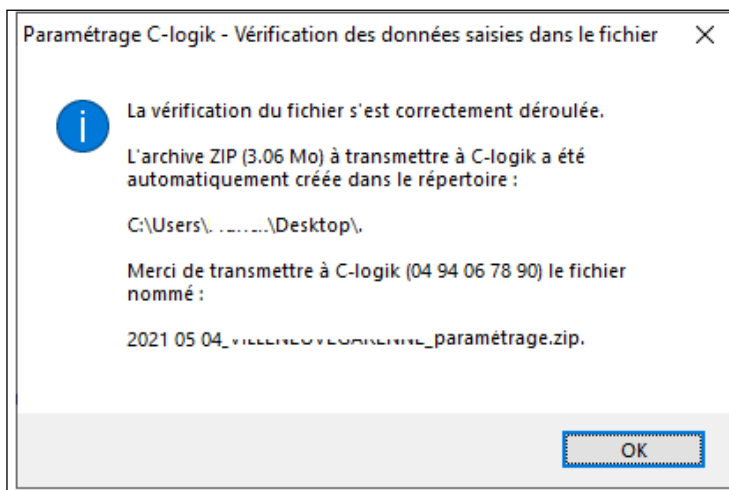
si vous validez, « votre » organigramme apparaît que vous pouvez également valider (en bas à droite)



saisissez les adresses demandées



et envoyez le fichier comme demandé ci-contre, merci à vous



5 Install. technique : création répertoire 'C-logik' (sur le serveur)

Accédez à notre [espace première installation](#) et suivez les conseils ci-après contenus dans ce guide.

Il est nécessaire de télécharger (sur le serveur) l'intégralité du répertoire type C-logik.

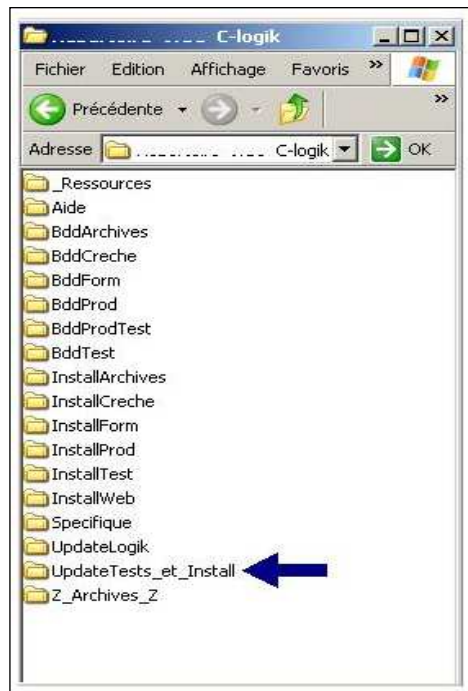
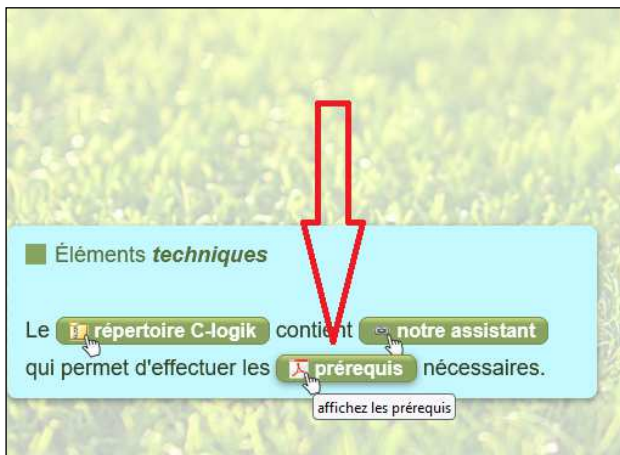
The screenshot shows the 'Espace utilisateur' (User Space) of the C-logik website. The header includes the C-logik logo, navigation links ('C-logik éditeur', 'de logiciels', 'au service', 'des collectivités'), a search bar, and logos for 'UGAP' and 'RGPD 99%'. The main content area has a green background with a field of flowers. On the left, a red arrow points to the 'Éléments techniques' section. This section contains a text block: 'Le **répertoire C-logik** contient **notre assistant** qui permet d'effectuer les opérations nécessaires.' Below this text is a button labeled 'téléchargez le Répertoire Type C-logik'. To the right, the 'Éléments fonctionnels' section contains the text: 'Pour la mise en place de C-logik pensez à télécharger l'outil **VerifParamLogik** et à suivre nos **conseils**.' Below this, the 'Contact' section states: 'Nous sommes disponibles au **04 94 06 78 90** tous les jours ouvrés de 8h00 à 18h00 et par **connexion distante**. Vous pouvez contacter **l'assistance C-logik** ou être guidé par **connexion**.' The footer contains links for 'Politique de confidentialité', 'Politique de gestion des cookies', 'Mentions légales', 'Cookies', 'Espace utilisateur', 'CGU', and 'C-logik - Tél : 04 94 06 78 90'.

Une fois récupéré et décompressé, ce répertoire devra être renommé "C-logik" et partagé "C-logik".



6 Install. technique : vérification et communication des prérequis à C-logik

Vous pourrez ensuite exécuter notre assistant "AssistantUpdateLogik.exe" pour effectuer les tests décrits dans nos prérequis.



Il sera nécessaire de penser à nous retourner l'attestation de conformité technique (page 1 des pré requis) ainsi que la note de service (s'il y en a une) relative à cette prochaine mise en place.

Pré requis : guide (visa) de conformité technique

utilisez 'AssistantUpdateLogik.exe' (lignes 18-19 tableau ci-dessous, raccourci bureau)
l'attestation complétée par vos soins doit être retournée à assistance@c-logik.com

sur le serveur et « environnement » (proxy, routeur...) qui accueillent les bases de données, les installations « référentes » « 32 bits », les outils C-logik (téléchargeables à <http://www.c-logik.com/fr/page/premiereinstallation>) :

- le répertoire « d'accueil » créé (chemin à communiquer) doit être :
 - o nommé « C-logik » (nom du dossier),
 - o chemin UNC « (exemple : \\serveur\C-logik) » :
 - o chemin classique « (exemple : C:\C-logik, D:\C-logik, ...:\C-logik) » :
- o partagé « C-logik » (nom du partage),
- o partagé « tous les droits » pour les utilisateurs C-logik et administrateurs (depuis « leurs » postes),
- o configuré (onglet sécurité), l'option avancée d'héritage des droits doit être décochée,
- le répertoire temporaire de l'utilisateur qui lance le 'Service UpdateLogik' (par défaut 'systeme local') utilisé pour les mises à jour doit avoir les mêmes droits (onglet sécurité) que le répertoire 'C-logik',
- ces répertoires (accueil et temporaire) doivent être dotés d'un espace libre suffisant (voir page 2)
- les systèmes de protection (anti virus, pare feu, UAC...) doivent « laisser passer » :
 - o les fichiers .lic, .ndx, .mmo,
 - o les programmes (contenus dans le répertoire 'C-logik' : INSTALL.EXE, ...Logik.exe, ...),
 - o d'une façon générale tous les éléments contenus dans le répertoire 'C-logik',
 - un accès au serveur <https://client.c-logik.com/> sera autorisé (identifiants 'CLIENT' et 'CLIENTTEST'),
 - un outil de compression / décompression doit être disponible,
 - une suite Office, Open Office sera installée pas en mode Apps (paramétrage, maintenance, stats),
 - pour une base moteur HyperFile C/S ouvrir port 4 900, pour Oracle accepter accents (norme langage)
 - un accès « péronne » par l'outil de prise de main à distance TeamViewer doit être autorisé (*),
 - les éléments téléchargés doivent être placés dans le répertoire 'C-logik' :
 - o la structure du répertoire 'C-logik' ('Repertoire_type_C-logik.zip') doit être complète et conforme,
 - l'AssistantUpdateLogik.exe « UpdateTests » et 'Install' testera (installation, migration, mise à jour) :
 - o vérification sens sortant port 8083 (accès plate-forme C-logik 'update.c-logik.com'), Timeout 15 s,
 - o vérification sens entrant port 8083 (accès plate-forme C-logik), ~ 1 Ko, Timeout 30 s,
 - o vérification téléchargement port 80 (accès plate-forme C-logik), ~ 1 Mo, Timeout 30 s,
 - o vérification intégrité téléchargement (décompression),
 - o vérification accès base de registre ('Service UpdateLogik' complété par tâche planifiée par C-logik),
 - o capture écran (après la bonne exécution des tests),

sur chaque poste client Windows (****) et pour chaque session utilisateur du serveur (connexion TSE) pour les installations « client-serveur », « distantes » (connexion UNC, TSE) effectuées (process prévu) :

- les systèmes de protection (anti virus, pare feu, UAC...) doivent « laisser passer » :
 - o les fichiers .lic, .ndx, .mmo, protocoles SMTP et accès base de registre (notamment HKEY_CURRENT_USER\Software\C-logik), aucun fichier ne doit être en « lecture seule »,
 - o les programmes (**) dans 'Program Files\C-logik_Prod' : INSTALL.EXE, ...Logik.exe, ...
 - o tous les éléments contenus dans le répertoire 'C-logik_Prod' et les mails «@c-logik.com »,
 - il sera prévu un « contrôle total + renommage », (utilisateur 'Domaine' et 'Local') sur les répertoires (**) 'Program Files\C-logik_Prod' et temporaire pour l'installation et mises à jour « clientes » (****),
 - une adresse 'Serveur de courrier sortant (SMTP)' avec nom user et mdp doit nous être communiquée,
 - une suite Office (> 2 000), Open Office (traitement texte+tableur) doit être installée pas en mode Apps,
 - l'accès hot_line (prise de main distance ISL OnLine) obligatoire (autorisation contrôle souris & clavier),
 - les « styles » (traitement de texte) couramment utilisés (notamment « normal » et « corps de texte ») et « transversaux » (partagés entre utilisateurs) doivent être identiques, le format doit être *.doc, le 'MODE PROTEGE' doit permettre les interactions et automatisations C-logik (****),

(*) ou 'équivalent' (connexion 'assistée' par vos soins hors horaires bureau par exemple), respect des délais 'standards' prévus, contact téléphonique C-logik dans cas contraire

(**) ou équivalent ('Program Files (x86)', 'Programmes'...)

(****) selon le « mode » (rédaction ou pas par exemple)

(*****) avec le package redistribuable Visual Studio 2005 si OpenOffice

Ce document est destiné au seul usage interne de votre structure (page 1 sur 2)

115 boulevard Castel Lautier Bâtiment A2 Sainte Anne 83000 TOULON 04 94 06 78 90 assistance@c-logik.com www.c-logik.com